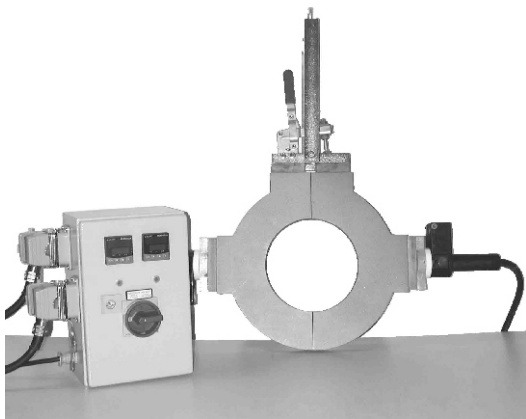


Geteilte Heizelemente

Bedienungsanleitung



www.rothenberger.com/manuals

5.5861

5.5866

5.5862

5.5887

5.5863

5.5888

5.5864

5.5889

5.5865



R

Bedienungsanleitung bitte lesen und aufbewahren! Nicht wegwerfen!

Bei Schäden durch Bedienungsfehler erlischt die Garantie! Technische Änderungen vorbehalten!

CE-KONFORMITÄTSERKLÄRUNG

Wir erklären in alleiniger Verantwortung, dass dieses Produkt mit den angegebenen Normen und Richtlinien übereinstimmt

CE 73/23 EWG; DIN EN 60 204.1;
DIN EN 50082; DIN EN 60555;
EN 55014; DIN EN 292/2 Kap.5



ppa. Arnd Greiding

Beschreibung:

- 5.5861 geteiltes Heizelement Ø 200/ Ø 65 mm
- 5.5862 geteiltes Heizelement Ø 220/ Ø 105 mm
- 5.5863 geteiltes Heizelement Ø 250/ Ø 150 mm
- 5.5864 geteiltes Heizelement Ø 340/ Ø 190 mm
- 5.5865 geteiltes Heizelement Ø 345/ Ø 245 mm
- 5.5887 geteiltes Heizelement Ø 200/ Ø 75 mm
- 5.5888 geteiltes Heizelement Ø 240/ Ø 125 mm
- 5.5889 geteiltes Heizelement Ø 300/ Ø 180 mm
- 5.5866 Elektronik Regelung mit zwei Reglern für geteilte Heizelemente

Inhalt	Seite
1. Hinweise zur Sicherheit	2
1.1 Bestimmungsgemäßer Gebrauch	2
1.2 Sicherheitshinweise	2
2. Technische Daten / Transport / Lagerung	4
2.1 Technische Daten	4
2.2 Transport / Lagerung	4
2.3 Aufstellen / Anschließen	4
3. Bedienung	4
3.1 Funktionsweise	4
3.2 Schweißvorgang	4
4. Wartung / Instandhaltung / Außerbetriebnahme	5
4.1 Wartungsplan	5
4.2 Reinigen	5
4.3 Isolation prüfen	5
4.4 Außerbetriebnahme	5
5. Ersatzteile	6
6. Elektronik-Regelung	7

Kennzeichnungen in diesem Dokument



Gefahr

Dieses Zeichen warnt vor Personenschäden.



Achtung

Dieses Zeichen warnt vor Sach- oder Umweltschäden.



Wichtig

bezeichnet Anwendungstips und andere nützliche Informationen

1. Hinweise zur Sicherheit

1.1 Bestimmungsgemäßer Gebrauch

Das Schweißgerät dient ausschließlich zum Stumpfschweißen von Kunststoff-Rohren mit einem Innenrohr. **Es wird ausschließlich auf Kunststoffschweißmaschinen eingesetzt.** Zur bestimmungsgemäßen Verwendung gehört auch das Beachten aller Hinweise dieser Betriebsanleitung, die Betriebsanleitung der Schweißmaschine, die Richtlinien der DVS 2208 und die Bestimmungen der UVV.



WICHTIG! Eine andere Verwendung ist nicht bestimmungsgemäß

Das Schweißgerät ist so ausgelegt, dass gleichzeitig 2 Rohrenden angewärmt werden können Umbauten und Veränderungen sind aus Sicherheitsgründen nur nach Absprache mit dem Hersteller zugelassen. — Für Reparaturen nur Original-Ersatzteile verwenden. Der Hersteller haftet nicht für Schäden, die durch bestimmungs-*widrigen* Gebrauch entstehen. *Beispiele* für bestimmungs-*widrigen* Gebrauch sind zum Beispiel das Erhitzen von Lebensmittel und der Gebrauch als Tauchsieder

1.2 Sicherheitshinweise

Gefahren

Das Schweißgerät ist nach dem Stand der Technik und nach anerkannten sicherheitstechnischen Regeln gebaut.

Es wurde vor der Auslieferung auf Funktion und Sicherheit geprüft (Prüfzertifikat auf Anforderung).

Bei Fehlbedienung oder Missbrauch drohen Gefahren für

- die Gesundheit des Bedieners,
- das Handschweißgerät und andere Sachwerte des Betreibers,
- die effiziente Arbeit des Schweißgerät.

Alle Personen, die mit der Aufstellung, Inbetriebnahme, Bedienung, Wartung und Instandhaltung des Schweißgerät, sowie ggf. der mit ihm verbundenen Werkzeugmaschine zu tun haben, müssen

- entsprechend qualifiziert sein und
- diese Betriebsanleitung genau beachten.

Es geht um IHRE Sicherheit!

Gefahrenquellen

Sicherheitseinrichtungen weder entfernen noch außer Betrieb setzen. — Erkannte Mängel sofort beseitigen.



WARNUNG! Verbrennungsgefahr!

Die Heizplatte wird bis zu 300°C heiß, kann Ihre Haut verbrennen. Nicht mit den Händen berühren!



WARNUNG! Brandgefahr!

Das Schweißgerät kann *im (heißen) Betriebszustand* brennbares Material entzünden. Deshalb

- Immer in einer geeigneten Halterung oder Abstellkasten abstellen

- nicht unbeobachtet lassen
auch von brennbarem Material mind. 300 mm Abstand halten.

Arbeitsplatz / Zugelassene Bediener

Der Arbeitsplatz muss sauber und gut ausgeleuchtet sein, besonders auf Baustellen.
Nur geschultes Personal darf daran arbeiten. Das Mindestalter für Bediener beträgt 16 Jahre.
Der Bediener ist im Arbeitsbereich Dritten gegenüber verantwortlich.

Der Betreiber muss

- dem Bediener die Betriebsanleitung zugänglich machen und
- sich vergewissern, dass dieser sie gelesen hat und versteht.

Gefahren durch elektrische Energie



VORSICHT! Vor allen Pflege- und Wartungsarbeiten den Netzstecker ziehen!

Reparaturen nur vom Elektro-Fachmann ausführen lassen!

Schweißgerät nur an die Netzspannung anschließen, die auf dem Typenschild angegeben ist.
Schweißgerät vorher ausschalten.

Im Außenbereich (z.B. Baustellen) müssen Steckdosen immer mit Fehlerstrom-Schutzschaltern (FI-Schaltern) ausgestattet sein.

Das Netzkabel stets aus dem Wärmebereich der Heizplatte fernhalten und vor Öl ebenso wie vor scharfen Kanten schützen.

Netzkabel nicht missbrauchen als Tragegriff für das Schweißgerät, oder um daran den Netzstecker aus der Steckdose zu ziehen.

Beschädigtes Netzkabel sofort austauschen.

Beschädigen des Handgriffes unbedingt vermeiden:
Die Schutzisolierung kann dabei zerstört werden.

Bei Beschädigung der Stromführenden Teilen kann es zu einem Stromschlag kommen.

Schweißgerät vor Feuchtigkeit schützen !

Emissionen

Der A-bewertete äquivalente Dauerschalldruckpegel des Handschweißgeräts liegt unter 70 dB(A).

Bei Verwendung der angegebenen Kunststoffe, wenn innerhalb des Temperaturbereichs bis 260° C gearbeitet wird, entstehen keine giftigen Dämpfe.

Sicherheitsmaßnahmen am Aufstellort



WICHTIG! Durch entsprechende innerbetriebliche Anweisungen und Kontrollen sicherstellen, dass die Umgebung des Arbeitsplatzes stets sauber ist.

Netzleitung nicht auf Verkehrswege und Laufflächen legen, Stolpergefahr.
Schweißgerät nur fachgerecht eingebaut in der Schweißmaschine verwenden

Persönliche Schutzausrüstung

Schutzbrille zum Schutz vor wegspritzenden heißen Kunststoffteilen aufsetzen sowie
Schutzhandschuhe zum Schutz vor Verbrennung beim Berühren der Heizplatte anziehen

Schutzeinrichtungen

Schutzeinrichtungen

- sind zum Schutz der Bediener eingebaut
- dürfen nicht entfernt, verändert oder umgangen werden.

Das Schweißgerät wird stillgesetzt durch

- Druck auf den Netzschalter über dem Handgriff und ziehen des Netzsteckers

Verhalten im Notfall

Im Notfall sofort den Netzschalter drücken und Netzstecker aus der Steckdose ziehen

2. Technische Daten / Transport / Lagerung

2.1 Technische Daten

Siehe Typenschild

2.2 Transport / Lagerung

Das Schweißgerät wird in Karton als Paket verpackt - angeliefert.

Die Lagerung des verpackten Geräts stellt keine besonderen Anforderungen, das Auspacken ebenso wenig.

2.3 Aufstellen / Anschließen

Das Schweißgerät kann - vor Wind und Regen/Feuchtigkeit geschützt- auch im Freien aufgestellt und betrieben werden.

Geräte nur in dem standsicheren Abstellkasten der zur Maschine gehört abstellen.

3. Bedienung

Das Schweißgerät ist kein selbstständiges Gerät es kann nur in Verbindung mit einer separaten Regelung die 2 Regler besitzt betrieben werden.

3.1 Funktionsweise

Das Schweißgerät besteht im Wesentlichen aus einer Heizplatte (= Heizelement) mit Antihaft-Beschichtung einem Gelenk, einer Kranabhängung und einem Schnellspannhebel zum Öffnen und Schließen.

Die verschiedenen Typen unterscheiden sich nur in der Größe der Heizplatte und der Leistung.

3.2 Schweißvorgang

siehe Bedienungsanleitung der Schweißmaschine.

4. Wartung / Instandhaltung / Außerbetriebnahme

4.1 Wartungsplan

z.B.

WAS?	WANN?	WER?
Reinigen	täglich	Bediener
Funktion prüfen	wöchentlich	Bediener
Isolation prüfen	monatlich	Elektriker

daraus folgende Abschnitte 4.2 - 4.4:

4.2 Reinigen

Heizelement mit einem saugfähigen, nicht faserndem und nicht eingefärbtem Papiertuch reinigen. Bei Bedarf ein Entfettungsmittel, zum Beispiel technisch reinen Alkohol, verwenden. Schweißgerät nicht nass reinigen

4.3 Isolation prüfen

Prüfspannung 1500 V Während 1 sec. zwischen Spannungsführenden Teilen und Schutzleiterkontakt des Netzsteckers

4.4 Außerbetriebnahme



WICHTIG! Entsorgung!

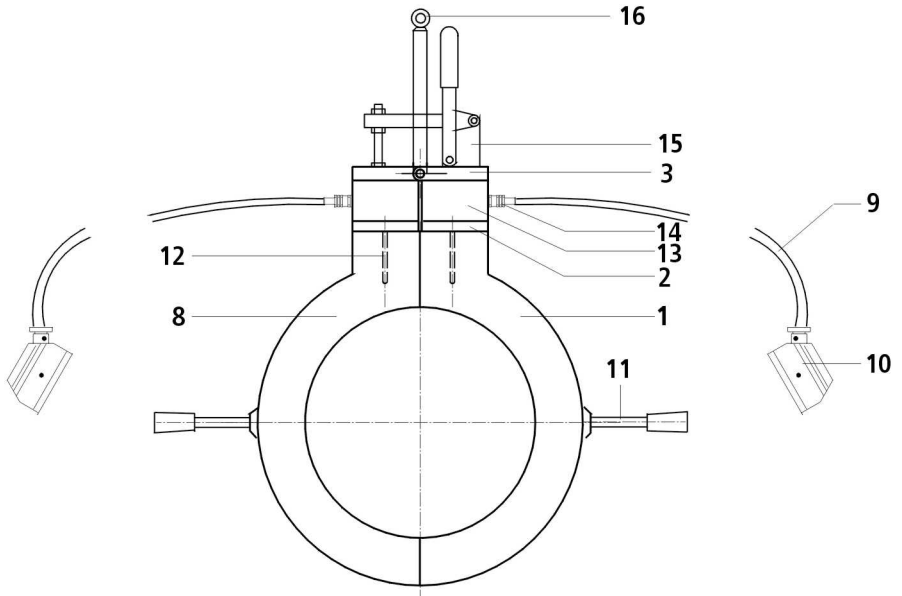
Wegen sonst möglicher Umweltverschmutzung durch ein zugelassenes Fachunternehmen entsorgen lassen.

Nur für Deutschland gültig:

Die Entsorgung Ihres erworbenen ROTHENBERGER Gerätes übernimmt ROTHENBERGER für Sie - kostenlos! Bitte geben Sie dies bitte bei Ihrem nächsten ROTHENBERGER Service Express Händler ab. Wer Ihr ROTHENBERGER Service Express Händler in Ihrer Nähe ist, erfahren Sie auf unserer Homepage unter

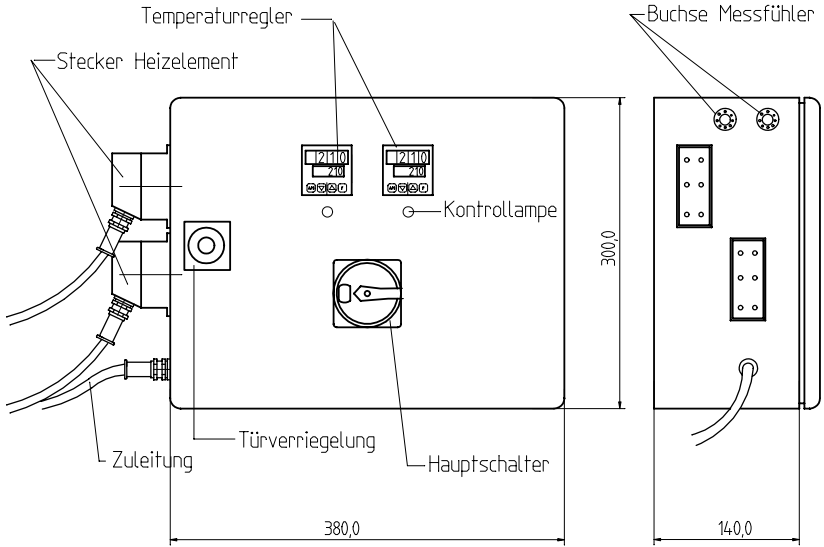
www.rothenberger.com

5. Ersatzteile

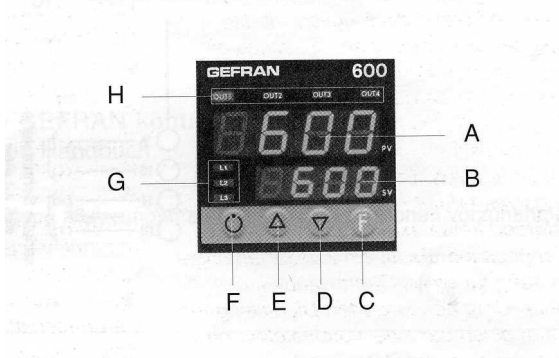


Pos	Bezeichnung
1	Heizelement rechts
2	Isolierteile
3	Gelenk
4	Fußflansch
5	Schwenkflansch
6	Spannzylinder
7	Gabelkopf
8	Heizelement links
9	Kabel
10	Stecker
11	Handgriff
12	Fühler PT 100
13	Klemmenkasten
14	Kabelverschraubung
15	Schnellspannhebel
16	Kranöse

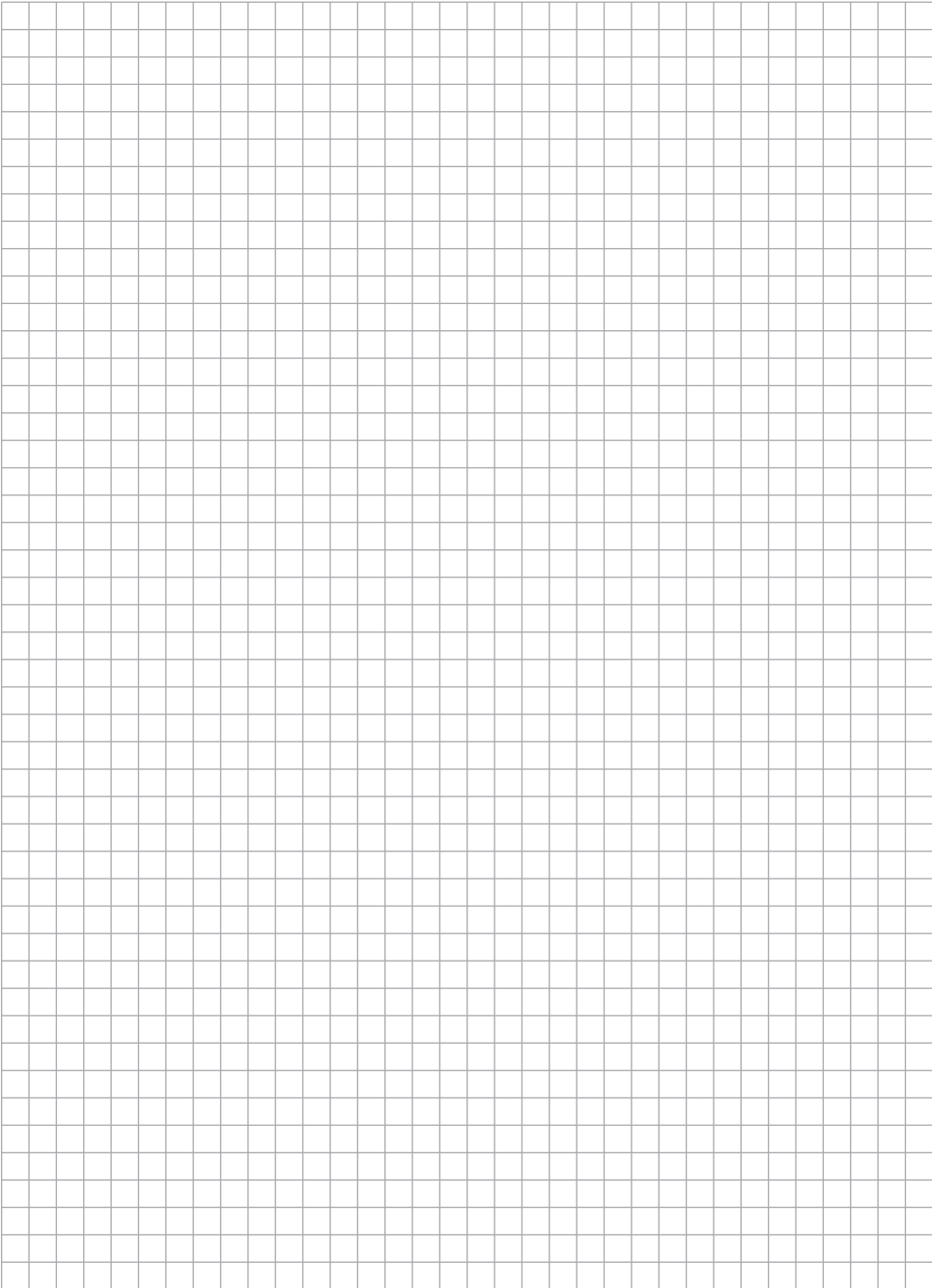
6. Elektronik-Regelung



Beschreibung der Gerätefront



- A** = Istwertanzeige; Ziffernhöhe 7 mm; Farbe: grün
- B** = Sollwertanzeige; Ziffernhöhe 7 mm; Farbe: grün
- C** = Funktionstaste
- D** = Taste " Ab"
- E** = Taste "Auf"
- F** = Aktivierung Selbsttuning
- G** = Betriebsanzeige, rote LEDs
- H** = Anzeige der Ausgangszustände, rote LEDs



ROTHENBERGER Worldwide

- Headquarter**
ROTHENBERGER AG
Industriestraße 7 • D-65779 Kelkheim/Germany
Tel. + 49 (0) 61 95 / 800 - 1 • Fax + 49 (0) 61 95 / 7 44 22
- Germany**
ROTHENBERGER Werkzeuge GmbH
Industriestraße 7 • D-65779 Kelkheim/Germany
Tel. + 49 (0) 61 95 / 800 - 1 • Fax + 49 (0) 61 95 / 7 44 22
info@rothenberger.com • www.rothenberger.com
- ROTHENBERGER Werkzeuge Produktion GmbH
Lilienthalstraße 71 - 87 • 37235 Hessisch-Lichtenau
Tel. + 49 (0) 56 02 / 93 94 - 0 • Fax + 49 (0) 56 02 / 93 94 36
- Australia**
ROTHENBERGER Australia Pty. Ltd.
Unit 12 • 5 Hudson Avenue • Castle Hill • N.S.W. 2154
Tel. + 61 2 / 98 99 75 77 • Fax + 61 2 / 98 99 76 77
rothenberger@rothenberger.com.au
www.rothenberger.com.au
- Austria**
ROTHENBERGER Werkzeuge- und Maschinen
Handelsgesellschaft m.b.H.
Gewerbeparkstraße 9 • A-5081 Anif near Salzburg
Tel. + 43 (0) 62 46 / 7 20 91-45 • Fax + 43 (0) 62 46 / 7 20 91-15
office@rothenberger.at • www.rothenberger.at
- Belgium**
ROTHENBERGER Benelux bvba
Antwerpsesteenweg 59 • B-2630 Aartselaar
Tel. + 32 (0) 3 / 8 77 22 77 • Fax + 32 (0) 3 / 8 77 03 94
info@rothenberger.be
- Brazil**
ROTHENBERGER do Brasil Ltda.
Rua marinho de Carvalho, No. 72 - Vila Marina
09921-005 Diadema - Sao Paulo - Brazil
Tel. + 55 11 / 40 44 47-48 • Fax + 55 11 / 40 44 50-51
vendas@rothenberger.com.br • www.rothenberger.com.br
- Bulgaria**
ROTHENBERGER Bulgaria GmbH
Boul. Sitniakovo 79 • BG-1111 Sofia
Tel. + 35 9 / 2 9 46 14 59 • Fax + 35 9 / 2 9 46 12 05
info@rothenberger.bg • www.rothenberger.bg
- China**
SHANGHAI ROTHENBERGER I/E CO., LTD
No. 199 Jiugan Road, Sijing Town,
Songjiang District, Shanghai, (201601) China
Tel. + 86 21 / 57 61 76 88 • + 86 21 / 57 61 79 59
Fax + 86 21 / 57 62 60 62 • office@rothenberger.cn
- Czech Republic**
ROTHENBERGER CZ, nářadí a stroje, spol. s.r.o.
Vinořadská 100 (1710) • CZ-130 00 Praha 3
Tel. + 42 02 / 71 73 01 83 • Fax + 42 02 / 67 31 01 87
info@rothenberger.cz • www.rothenberger.cz
- Denmark**
ROTHENBERGER Scandinavia A/S
Fåborgvej 8 • DK-9220 Aalborg Øst
Tel. + 45 98 / 15 75 66 • Fax + 45 98 / 15 68 23
roscaan@rothenberger.dk
- France**
ROTHENBERGER France S.A.
24, rue des Drapiers, BP 45033 • F-57071 Metz Cedex 3
Tel. + 33 3 / 87 74 92 92 • Fax + 33 3 / 87 74 94 03
info-fr@rothenberger.com
- Greece**
ROTHENBERGER Hellas S.A.
249 Syngrou Avenue • GR-171 22 Nea Smyrni, Athens
Tel. + 30 210 / 94 07 302 • Fax + 30 210 / 94 07 322
ro-he@otenet.gr
- Hungary**
ROTHENBERGER Hungary Kft.
Gubacs út 26 • H-1097 Budapest
Tel. + 36 1 / 3 47 - 50 40 • Fax + 36 1 / 3 47 - 50 59
mail@rothenberger.hu
- India**
ROTHENBERGER India Private Limited
B-1/D-5, Ground Floor
Mohan Cooperative Industrial Estate,
Mathura Road, New Delhi 110044
Tel. + 91 11 / 51 69 90 40, 51 69 90 50 • Fax + 91 11 / 51 69 90 30
contactus@rothenbergerindia.com
- Ireland**
ROTHENBERGER Ireland Ltd.
Bay N. 119, Shannon Industrial Estate
IRL-Shannon, Co. Clare
Tel. + 35 3 61 / 47 21 88 • Fax + 35 3 61 / 47 24 36
rothenb@iol.ie
- Italy**
ROTHENBERGER Italiana s.r.l.
Via Reiss Romoli 17 - 19 • I-20019 Settimo Milanese
Tel. + 39 02 / 33 50 601 • Fax + 39 02 / 33 50 01 51
rothenberger@rothenberger.it • www.rothenberger.it
- Japan**
ROTHENBERGER Japan CO. Ltd.
Shin Yokohama Dani Center • Bldg. 10F
3-19-5 Shin Yokohama, Kohoku-Ku
222-0033 Yokohama Japan
Tel. + 81 45 / 47 10 961 • Fax + 81 45 / 47 29 845
- Mexico**
ROTHENBERGER S.A. Sucursal México
Bosques de Duraznos No. 69-1006
Col. Bosques de las Lomas • México D.F. 11700
Tel. + 52 55 / 55 96 - 84 98
Fax + 52 55 / 26 34 - 25 55
- Netherlands**
ROTHENBERGER Nederland bv
Postbus 45 • NL-5120 AA Rijen
Tel. + 31 (0) 1 61 / 29 35 79 • Fax + 31 (0) 1 61 / 29 39 08
info@rothenberger.nl • www.rothenberger.nl
- Poland**
ROTHENBERGER Polska Sp.z o.o.
ul. Cyklamienów 1 • PL-04-798 Warszawa
Tel. + 48 22 / 6 12 77 01 • Fax + 48 22 / 6 12 72 95
biuro@rothenberger.pl • www.rothenberger.pl
- Portugal**
SUPER-EGO TOOLS FERRAMENTAS, S.A.
Apartado 62 - 2894-909 Alcochete - PORTUGAL
Tel. + 3 51 / 91 930 64 00 • Fax + 3 51 / 21 234 03 94
sul.pt@rothenberger.es
- Singapore**
ROTHENBERGER Asia Pte. Ltd.
147 Thyrwhitt Road
Singapore 207561
Tel. + 65 / 6296 - 2031 • Fax + 65 / 6296 - 4031
rfareast@singnet.com.sg • www.rothenberger.com.sg
- South Africa**
ROTHENBERGER-TOOLS SA (PTY) Ltd.
P.O. Box 4360 • Edenvale 1610
165-Vanderbijl Street, Meadowdale/Germiston
Gauteng (Johannesburg), South Africa
Tel. + 27 11 / 3 72 96 33 • Fax + 27 11 / 3 72 96 32
info@rothenberger-tools.co.za
- Spain**
ROTHENBERGER S.A.
Ctra. Durango-Elorrio, Km 2 • E-48220 Abadiano (Vizcaya)
(P.O. Box) 117 • E-48200 Durango (Vizcaya)
Tel. + 34 94 / 6 21 01 00 • Fax + 34 94 / 6 21 01 31
export@rothenberger.es • www.rothenberger.es
- Switzerland**
ROTHENBERGER Schweiz AG
Herostr. 9 • CH-8048 Zürich
Tel. + 41 (0) 44 / 435 30 30 • Fax + 41 (0) 44 / 401 06 08
info@rothenberger-werkzeuge.ch
- Turkey**
ROTHENBERGER Tes. Alet ve Mak. San. Tic. Ltd. Sti.
Poyraz Sok. No.: 20/3 - Detay Is Merkezi
TR-34722 Kadıköy-Istanbul
Tel. + 90 / 216 449 24 85 pbx • Fax + 90 / 216 449 24 87
rothenberger@rothenberger.com.tr
- UK**
ROTHENBERGER UK Limited
2, Kingsthorpe Park, Henson Way,
Kettering • GB-Northants NN16 8PX
Tel. + 44 15 36 / 31 03 00 • Fax + 44 15 36 / 31 06 00
info@rothenberger.co.uk
- USA**
ROTHENBERGER USA LLC
4455 Boeing Drive, USA-Rockford, IL 61109
Tel. + 1 / 8 15 3 97 70 70 • Fax + 1 / 8 15 3 97 82 89
www.rothenberger-usa.com
- ROTHENBERGER USA Inc.
Western Regional Office • USA-955 Monterey Pass Road
Monterey Park, CA 91754
Tel. + 13 23 / 2 68 13 81 • Fax + 13 23 / 26 04 97
- ROTHENBERGER Agency**
- Russia**
OLMAX
2-y Verkhny Mikhailovsky pr-d, 9 build.2
115419 Moscow
Tel. + 7 / 09 57 92 59 44 Fax + 7 / 09 57 92 59 46
olmax@olmax.ru • www.olmax.ru

9.0394/07.06f&E



Service Hotline +49 (0) 56 02 / 93 94-38

www.rothenberger.com