

Hr. Stark

800-365

Trü.

BETRIEBSANLEITUNG

Elektro - Rohrreinigungsgerät ROSPI R 36

Standard - Ausführung Akku - Ausführung

9514



WERKZEUGE-TOOLS-OUTILLAGE®

ROTHENBERGER

Bitte lesen Sie die Betriebsanleitung vor der Inbetriebnahme des Elektro - Rohrreinigungsgerätes aufmerksam durch!

1 Gerätebeschreibung

Das Elektro - Rohrreinigungsgerät, Standard- oder Akku- Ausführung, dient zum Reinigen von Röhren $\varnothing 20 - \varnothing 70\text{mm}$ und ist vor allem für den Sanitärbereich wie Küche, Bad und WC besonders geeignet.

Das Gerät besteht im wesentlichen aus:

- 1 Spiralenbehälter mit Spanneinrichtung und Haltegriff
- 2 Elektrischer Antrieb (Standart-Bohrmaschine oder Akku-Bohrmaschine mit Ladegerät)
- 3 Spirale mit eingearbeitetem Keulenkopf

1.1 Technische Daten

230V, 50Hz, 400W

Drehzahl stufenlos regelbar von 0 bis 600 U/min

Rechts-, Linkslauf

2 Inbetriebnahme

Netzstecker an Netz 230V, 50Hz, anschließen bzw. Akku montieren.
Der Ladezustand des Akkus ist zu überprüfen, Gegebenenfalls ist der Akku aufzuladen.

Achtung!

Reinigungsarbeiten mit niedriger Drehzahl beginnen und bei Bedarf erhöhen.

3 Bedienungsanleitung

Spirale aus dem Spiralbehälter herausziehen, in das zu reinigende Rohr einführen bis Widerstand (Verstopfung) spürbar wird.

Zwischen Reinigungsgerät und Rohröffnung müssen noch ca. 20 - 30cm Spirale sein. Spiralfutter festziehen!

Haltegriff am Reinigungsgerät mit einer Hand festhalten. Mit der anderen Hand die Bohrmaschine langsam beginnend rechtsdrehend in Bewegung setzen. Drehzahl je nach Reinigungsproblem erhöhen. Das Reinigungsgerät mit rotierender Spirale im Intervall gegen die Verstopfung schieben.

Ist die Spirale in das Rohr weiter eingedrungen, Maschine ausschalten, Spiralfutter lösen, Spirale erneut um ca. 30cm aus dem Spiralbehälter ziehen, Spiralfutter festziehen und wiederum im Intervall bei rotierender Spirale entgegen der Verstopfung arbeiten.

Dieser Vorgang ist solange zu wiederholen, bis die Verstopfung beseitigt ist.

4 Außerbetriebnahme

Die Spirale wird nun, bei Linksdrehung, abschnittsweise aus dem Rohr gezogen und bei gelöstem Spannfutter in den Behälter zurückgeschoben.
Ca. 10 - 15cm Spirale verbleiben außerhalb. Netzstecker vom Netz trennen bzw. Akku entnehmen.

5 Wartung und Pflege

Feuchtigkeit und Schmutz vom Rohrreinigen sind sinnvollerweise noch vor dem zurückschieben in den Spiralbehälter zu entfernen. Ist dies nicht möglich sollte in regelmäßigen Abständen die Spirale völlig aus dem Behälter gezogen, gereinigt und mit „ROWDONAL“ konserviert werden.
Neue Spiralen müssen, bevor sie in den Behälter eingeführt werden, am hinteren Spiralende auf eine Länge von ca. 10cm rechtwinklig abgeknickt werden.

Achtung!

Vor allen Wartungs- und Pflegearbeiten Netzstecker vom Netz trennen!
Keine lösungsmittelhaltigen Reiniger beim Reinigen der Kunststoffteile verwenden.

6 Sicherheitsbestimmungen

Vor Inbetriebnahme des Rohrreinigungsgerätes muß die elektrische Installation am Arbeitsplatz geprüft werden.
Es sind nur Bohrmaschinen mit elektronischer Drehzahlregulierung zu verwenden!
Das Gerät ist nur dann im Linkslauf zu betreiben, wenn die Spirale im Rohr fest sitzt oder bei ihrer Rückholung.

7 Garantie

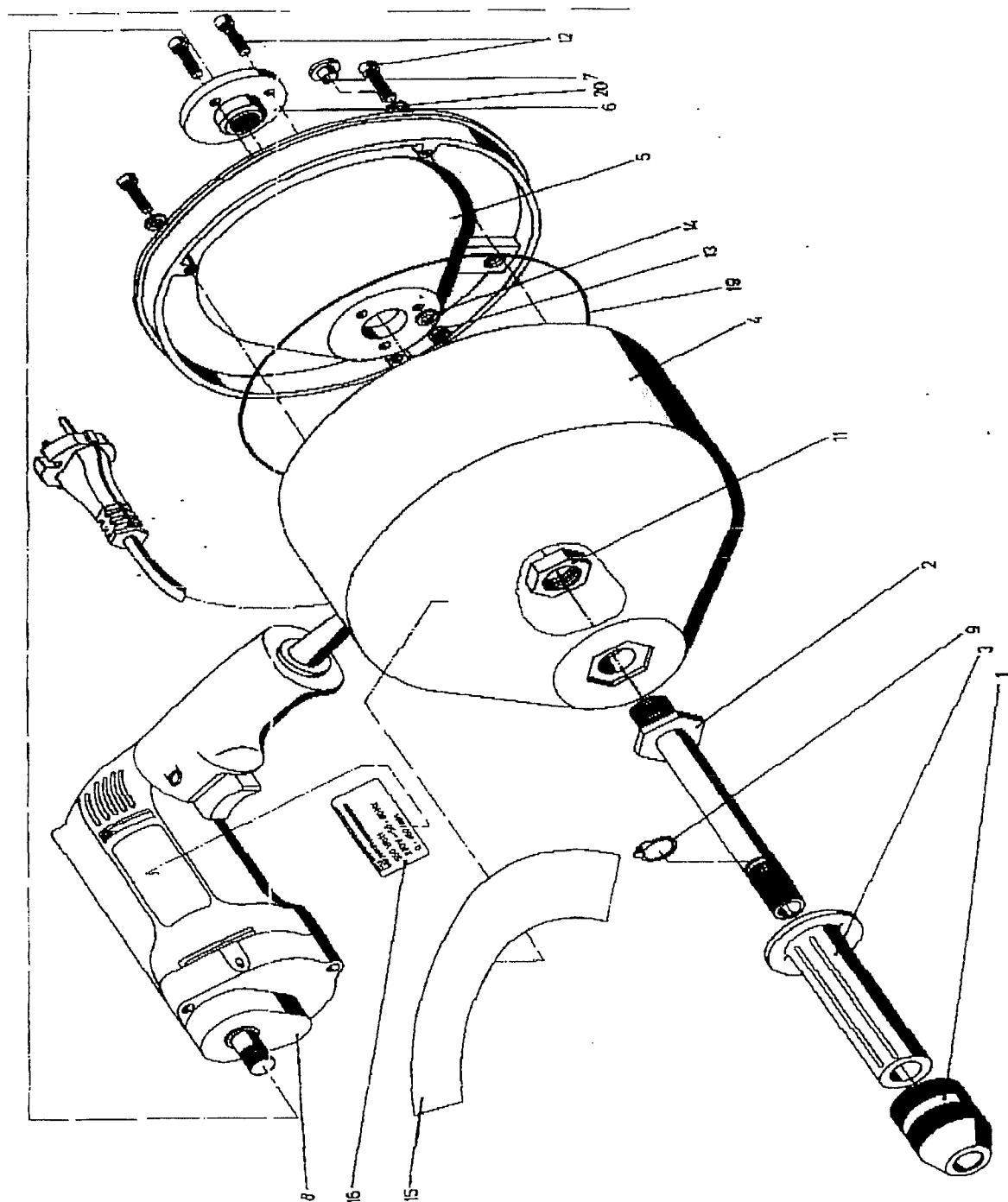
Für das Elektro - Rohrreinigungsgerät ROSPI R36 Standard- oder Akku- Ausführung gewähren wir eine Garantie von 6 Monaten ab Liefertag (Nachweis durch Rechnung oder Lieferschein).
Bei Schäden, die durch unsachgemäße Behandlung entstanden sind und/oder bei Eingriffen bzw. Reparatur des elektrischen Teils, erlischt jeglicher Garantieanspruch.
Für den Service Ihres Gerätes steht Ihnen ein weitverzweigtes Netz von Servicestationen mit werksausgebildeten Kundenmonteuren zur Verfügung.

Zubehör:

Benennung	Art. - Nr.:
Spirale ø 8x2,5 Meter	07.2409
Spirale ø 8x7,5 Meter	07.2412
Spirale ø 8x7,5 Meter mit Stahlseele	07.2413
Spirale ø 8x10 Meter	07.2414
Spirale ø 8x10 Meter mit Stahkseele	07.2415
Spirale ø10x10 Meter	07.2422
Spirale ø10x10 Meter mit 16mm T-Nut-Kupplung	07.2421

Zum Standard-Lieferumfang gehört die Spirale ø 8x7,5 Meter, Art. -Nr.: 07.2412.
Alle oben aufgeführten Spiralen können auf Wunsch geliefert werden.

Ersatzteilzeichnung ROSPI R 36 Art.-Nr.: 07.2517



Ersatzteilliste ROSPI R 36 Art.-Nr.: 07.2517

Pos.	Stück	Benennung	Art.-Nr.:
1	1	Dreibackenfutter kompl.	H9.8090
2	1	Spiralführungsrohr kompl.	H9.7839
3	1	Handgriff	H9.9697
4	1	Adaptertopf	H9.7830
5	1	Adaptertopfdeckel	H9.7831
6	1	Aufnahmeflansch	H9.7835
7	1	Verschlußstopfen	H8.8685
8	1	Bohrmaschine	H9.7823
9	1	Sicherungsring	H9.8198
10			
11	1	Sechskantmutter	L8.1101
12	6	Zylinderschraube	H8.0615
13	3	Sechskantmutter	H8.8518
14	3	Scheibe	H9.8670
15	1	Etikett	H9.3587
16	2	Etikett für Skil-Bohrmaschine	H9.3589
17	1	Aufkleber	H9.3545
18	1	Betriebsanleitung	H9.3598
19	3	Vulkanfiberscheibe	H9.7889
20	1	Gummidichtung	H9.7888